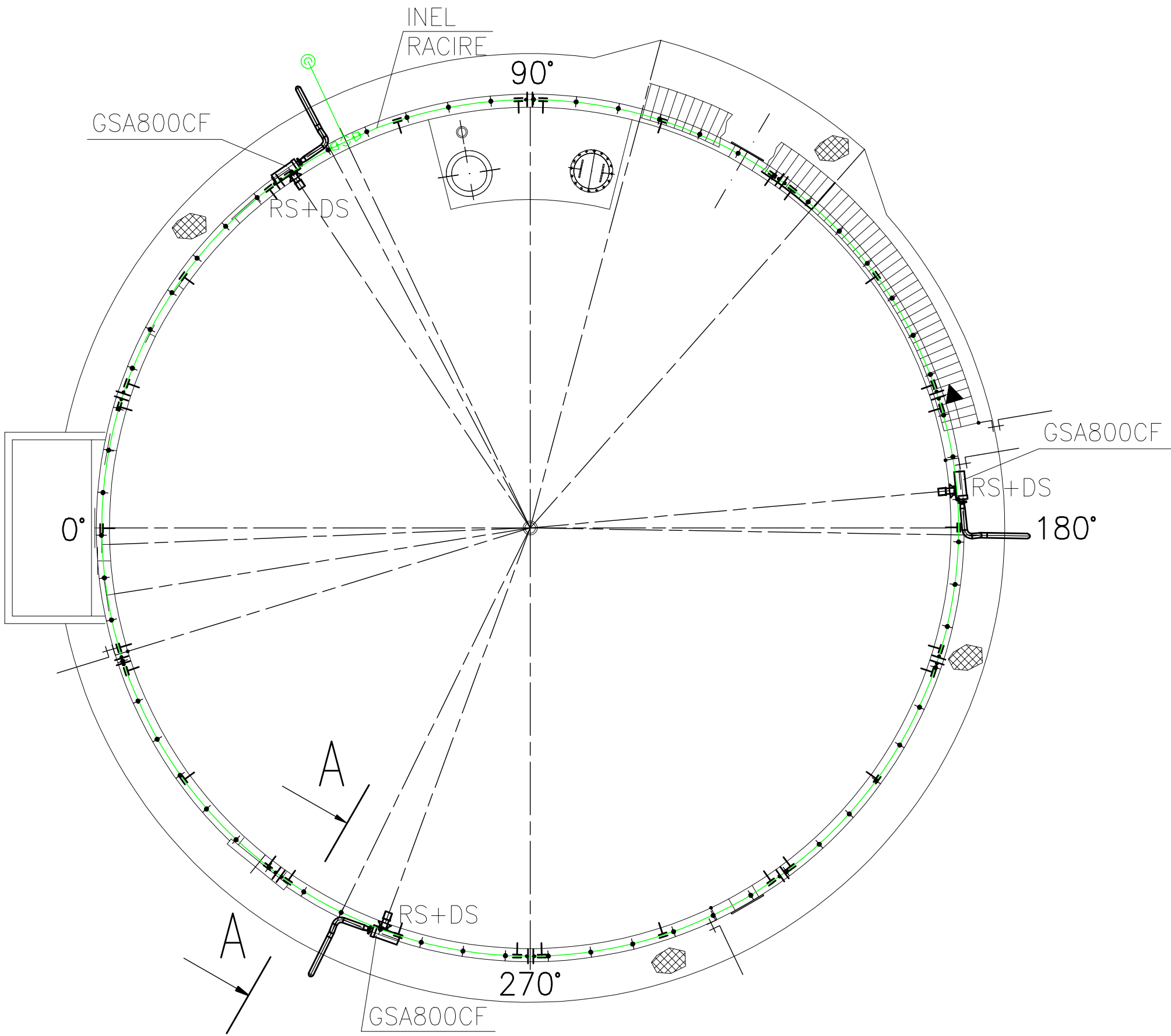
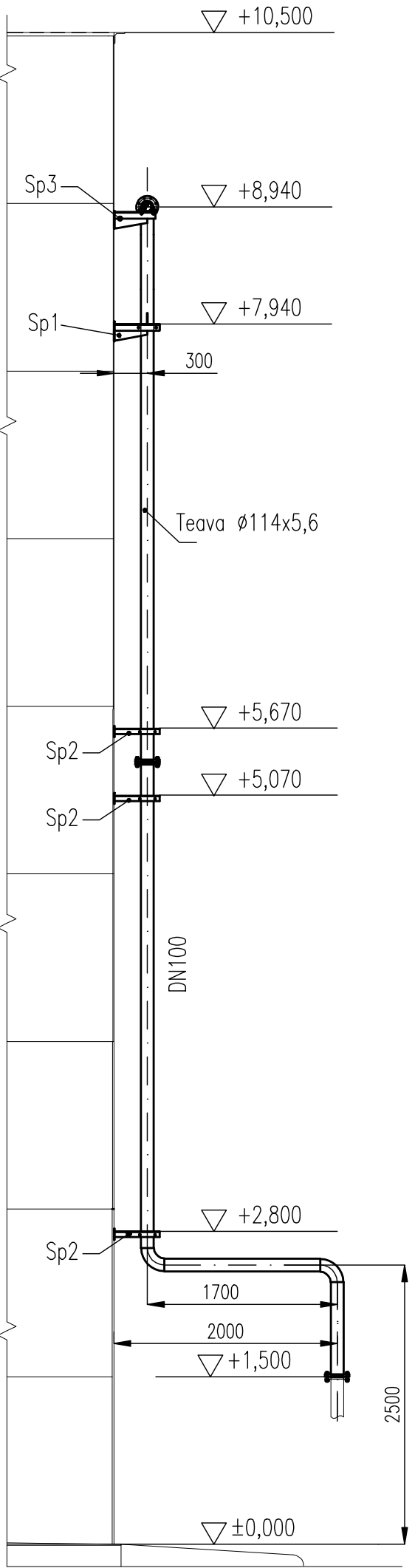
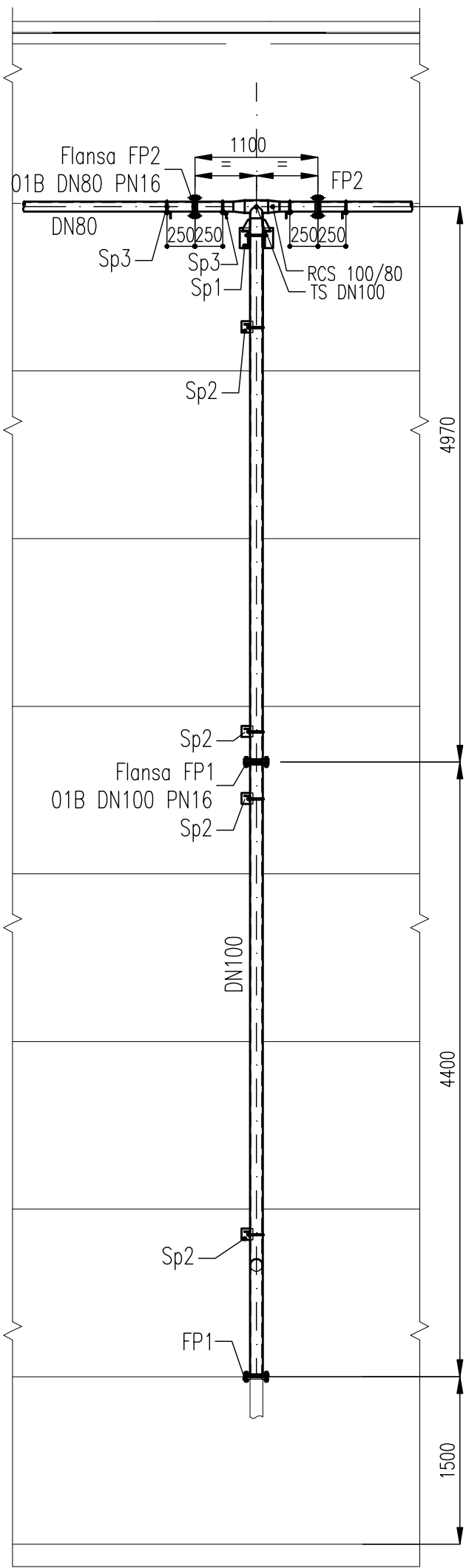


A  
B  
C  
D  
E  
F  
G  
H  
I  
J  
K  
L

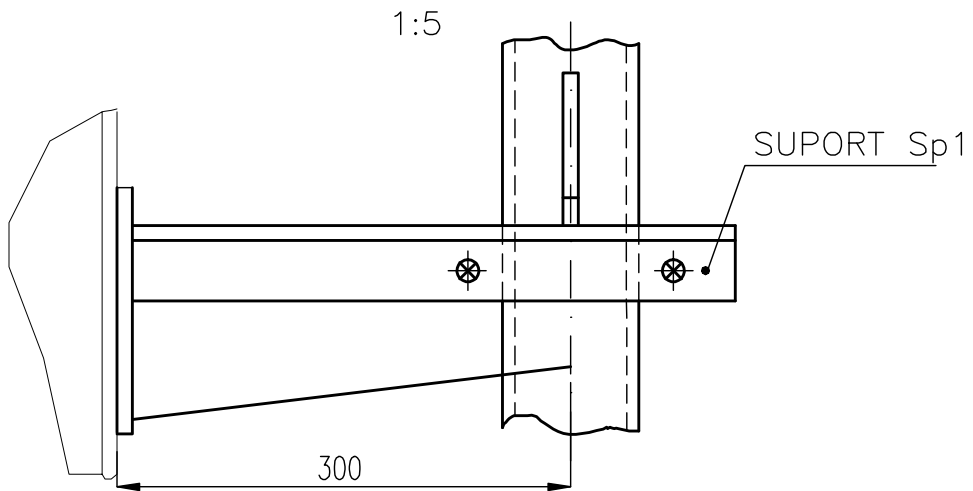
CLUSIV DE PUSISIRE A DESINULUI SAU DE OPERARE A EVENTUALELOR MODIFICARI DIN CAMPIUL ACESTUIA.



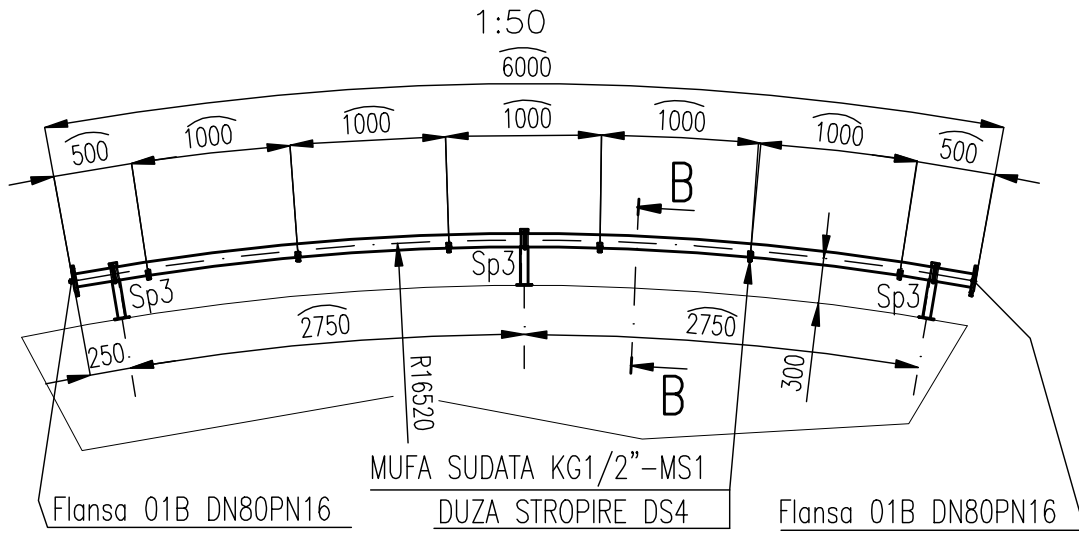
VEDERE DIN A  
1:50



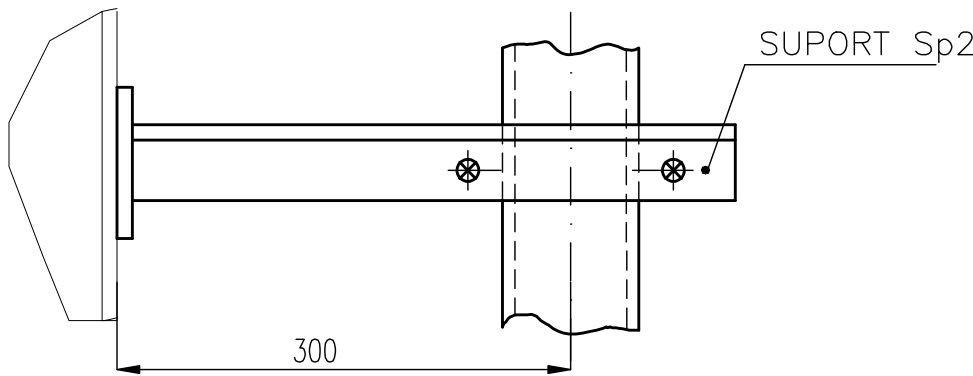
Detaliu montaj suportu Sp1, Sp2



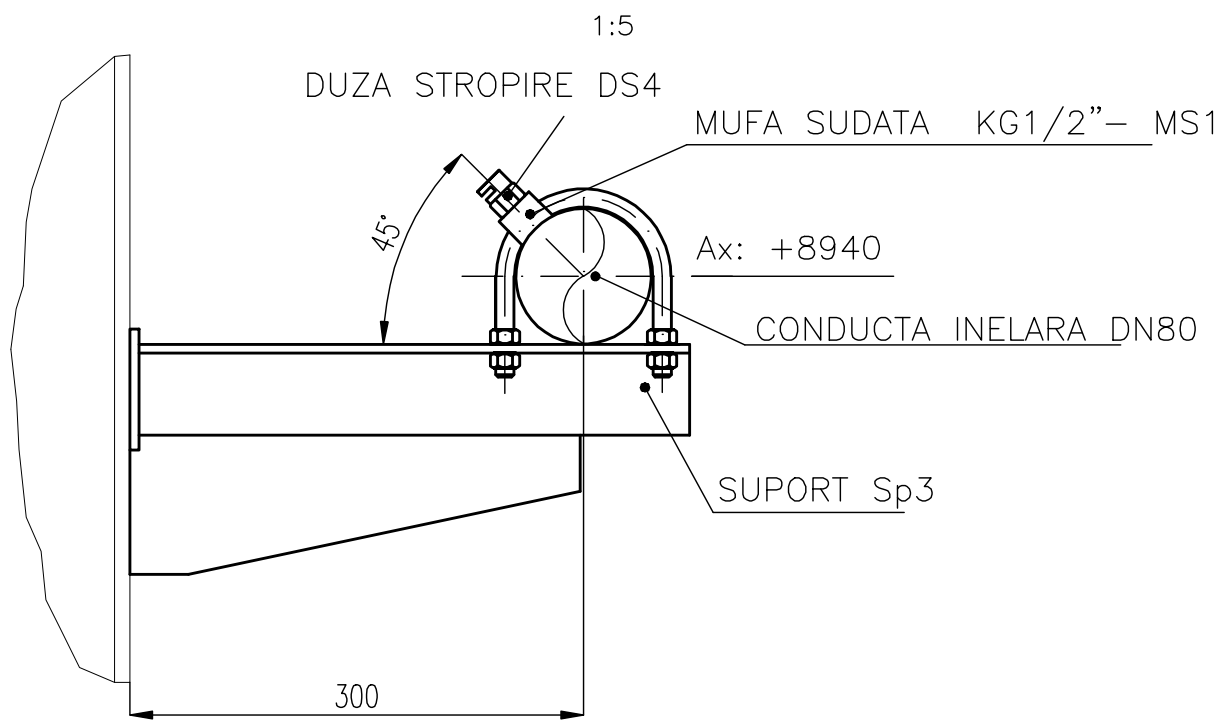
DETALIU TRONSON INEL STROPIRE



Detaliu montaj duza stropire  
si suport Sp3



B-B



## MASURI DE SECURITATE LA INCENDIU ADOPTATE

Instalatia de racire pentru rezervorul cu capacitate de 2500mc

- inel de racire (DN80) pe care se monteaza duzele de pulverizare cu jet lamelar, unghi de dispersie 140° si conducta de alimentare aferenta (DN150)

Inelul de racire se monteaza pe rezervor la cota +8,940m fata de limita inferioara a virolei de baza (virola I). Traseul ascendent se realizeaza din tronsoane de conducta prevazute cu flanse. Asamblarea tronsoanelor standard de conducta se realizeaza prin suduri cap-la-cap. Echipamentele prevazute – radare – sunt in constructie cel putin Ex d(ia) IIB T4-T6

Date generale		DENUMIREA LINIEI		MEDIU	DN	Clasa cond.	Pn bar	Cond.de lucru max. Temp C	Cond.de proba Pres bar	Cond.de proba Pres Fluid	Tratam. termice	Test	Izolatie	Observatii				
		DISTRIBUTIE APA PULVERIZATA		APA	100	10SC	5	20	7	10	APA	-	PT 100 RT 5-A	-				
TEVI	Simb.	Dimensiuni/indicatii		Executie	Standard	Material		Cant.	Notatii speciale									
	DN80	ø88,9x5		fara sudura	SREN10216-1	P235 TR1		62m										
COTURI	DN100	114,3x5,6		fara sudura	SREN10216-1	P235 TR1		15m										
	CS90°	114,3x5,6/f. sudura		forjat	SREN10253-2	P235 TR1		2 buc										
TEURI REDUCII	TS	A114,3x5,6/f. sudura		forjat	SREN10253-2	P235 TR1		1 buc										
	RCS	ø114,3x5,6/ø88,9x5		forjat	SREN10253-2	P235 TR1		1 buc										
FLANSE	Simb.	Descriere/indicatii		Presiune PN	DN	Suprafata etansare	Standard sau desen	Material		Buc								
								Clapa	Manseta									
DUZE, MUFE	FP DN80	Flansa plata 01B PN16DN80		16	80	tipB	SREN1092-1	P280GH			36							
	FP DN100	Flansa plata 01B PN16DN100		16	100	tipB	SREN1092-1	P280GH			3							
SUPTORI	Simb.	Tip si dimens.	Desen	Mat.	Buc	Simb.	Tip si dimens.	Standard sau desen	Material	Buc								
	DS4	Duza stropire ø4/G1/2	R-PSI-02	BzAI10T	63	1B	M16x90	8121/2	C45E	304								
GARNITURI	MS1	Mufa sudata KG1/2	R-PSI-02	S235JR	63													
REVIZII	Nr.suport	Tip marca	Nr.desen sau norma	Buc	PREZONIE	1	M16	8121/3	C35E	608								
	Sp1	Sp1	A586-PSI-02.01	1														
REVIZII	Sp2	Sp2	A586-PSI-02.01	3		MU	80-16B1-3	SR EN 1514-1	cauciuc+	36								
	Sp3	Sp3	A586-PSI-02.01	52		MU	100-16B1-3	SR EN 1514-1	insertie metalica	2								
REVIZII																		
REVIZII																		
Rev.		Descriere			Data	Semnat	Rev.		Descriere			Data	Semnat					
Acest document este proprietatea S.C. ELIUS'92 S.R.L. si nu va fi comunicat fara autorizare																		
Intocmit				Verificat				Aprobat				Beneficiar			Denumire proiect			
R.Nita				A.Ionescu				A.Ionescu				CONPET S.A.			DEZAFECTARE REZERVOR R9 TITEI (V=2889 mc)			
															CONSTRUCTIE REZERVOR NOU PENTRU TITEI (V=2500 mc)			
															STATA DE POMPARE CARLOIANI			
															Nr.:A614-PSI-02.00			
															Scara:1:100(1:50;1:20;1:5)			
															Index: A614-PSI-BD			
															Rev.0			
															DDE			
															Rev.0			
															Data:04.2017			
															Plansa:1/1			